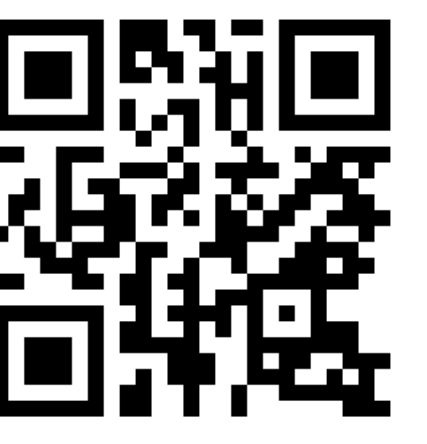


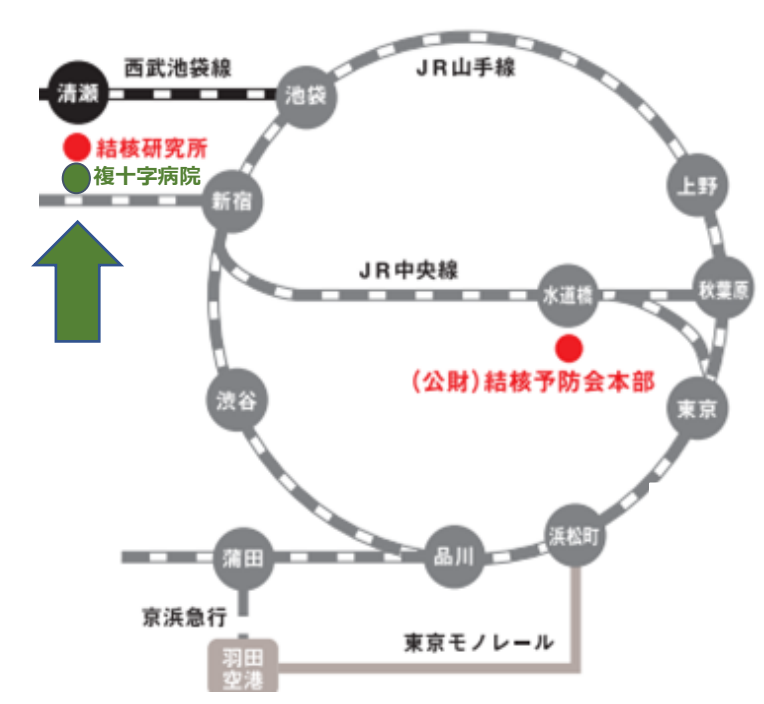
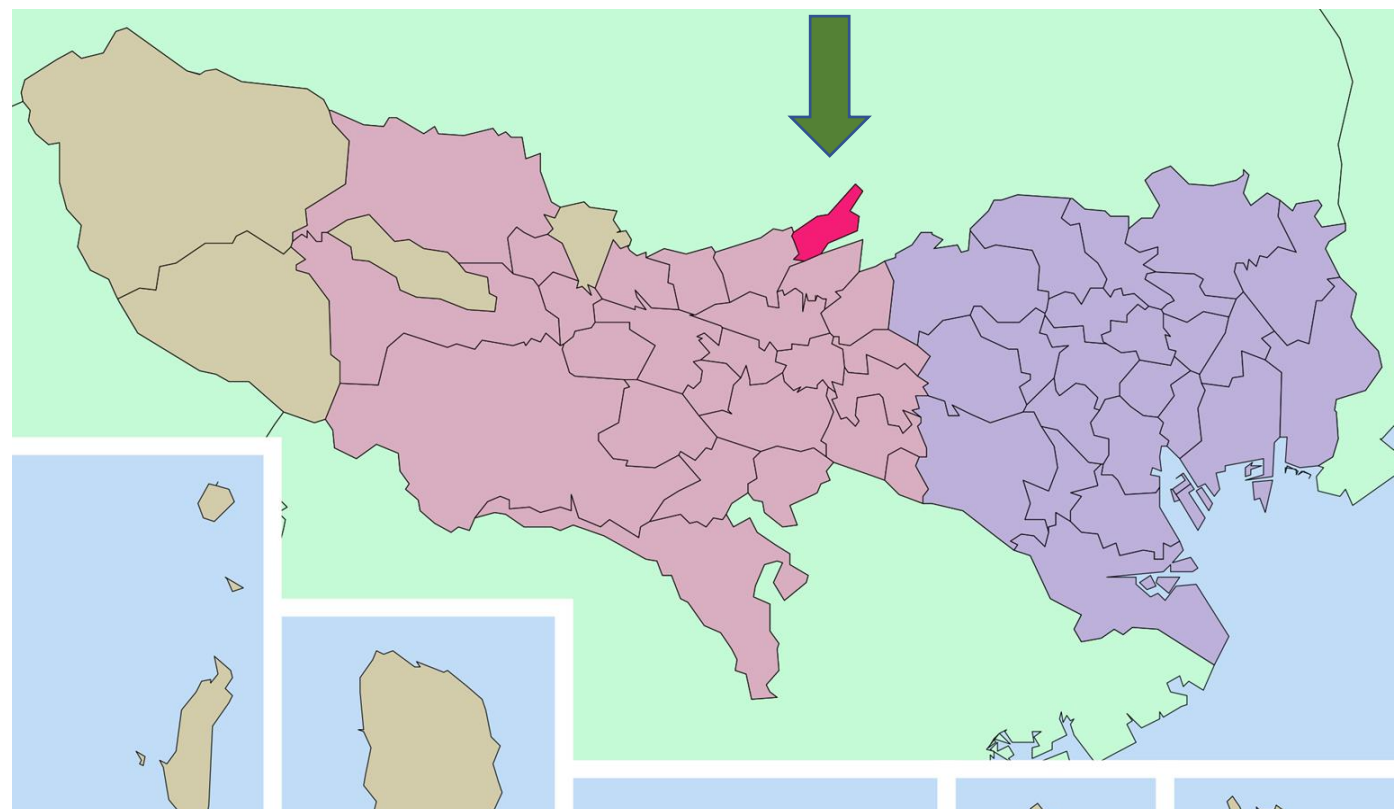
公益財団法人 結核予防会 複十字病院



https://www.fukujuji.org/

KIYOSE 清瀬

東京都（都下）清瀬市
清瀬駅：池袋から西武池袋線快速で約24分



武蔵野の雑木林・緑地が多く残る地域



アクセスが良い立地
豊かな緑に囲まれた環境です



接骨院・和菓子屋の多い地域（療養地の名残？）



清瀬駅周辺の接骨院



清瀬駅周辺の和菓子屋



昭和初期、結核療養所が数多く存在していた街

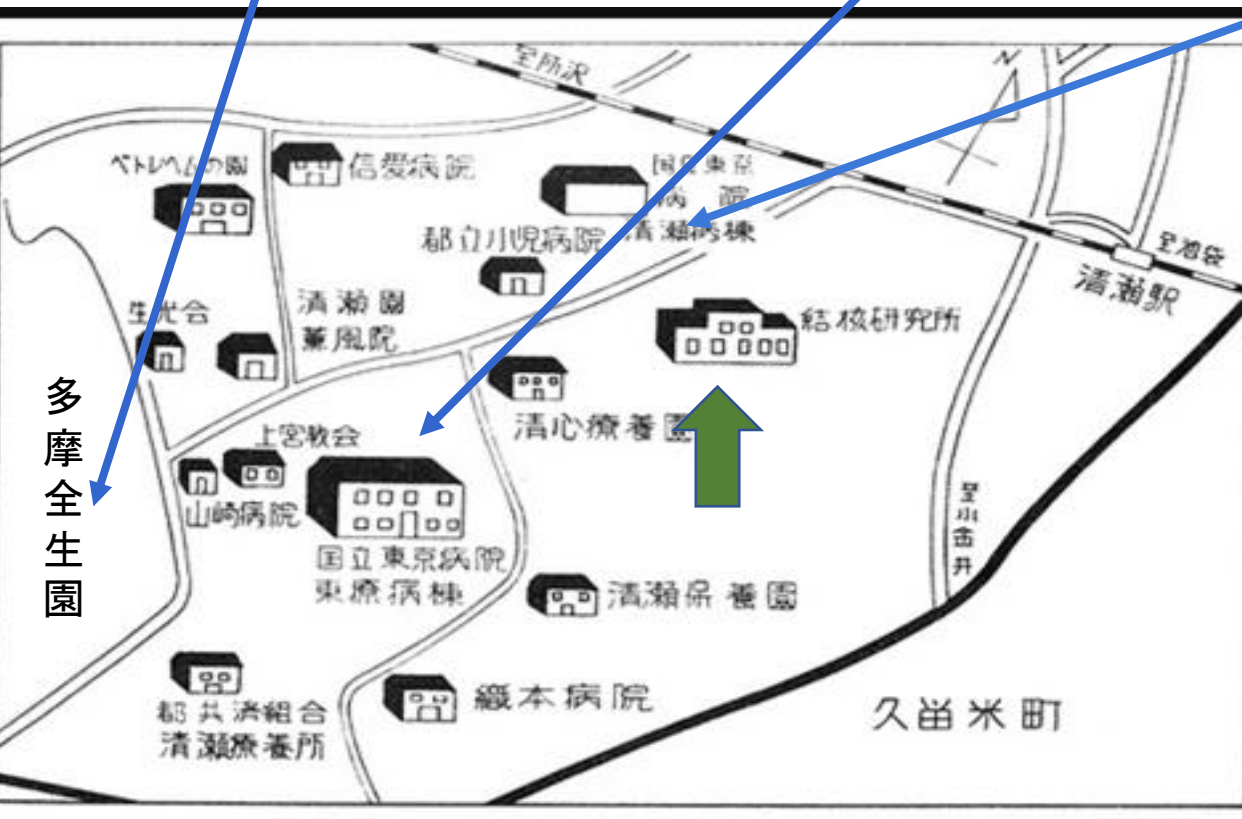
多摩全生園（ハンセン病療養所）の桜並木

東京病院に残る外気舎

日本初の理学療法士養成校跡地。



都心からほど近い清瀬には、多くの隔離され患者が療養していた。
療養所の数は多いときには15を超え、患者の総数は5千人に及んだ。



昭和初期の清瀬



現在の清瀬

MUSASHINO UDON 武蔵野うどん

武蔵野うどん（むさしのうどん）は、東京都北西部の多摩地域から埼玉西部にかけて広がる武蔵野台地及びその周辺で、古くから食べられてきたうどんである。
多摩川と荒川に挟まれた武蔵野台地内には米作に不可欠な水源に乏しい。そのため、武蔵野地域は江戸時代から小麦・大麦を中心とした農業地帯として発展し、うどんはその代表的な郷土料理となった。武蔵野うどん、コシの強い「手打ちうどん」を指す用語である。麺は、一般的なうどんよりも太く、色はやや茶色がかっている。加水率は低く塩分は高めである。コシがかなり強く、食感力は強い物でゴツゴツしている。
明治維新以前から北多摩の農村部地域ではうどん汁に豚肉（豚肉）を入れていたが、豚肉の細切れを具にした「肉汁うどん」などは明治時代中期以降の食べ方。
出典：フリー百科事典『ウィキペディア（Wikipedia）』

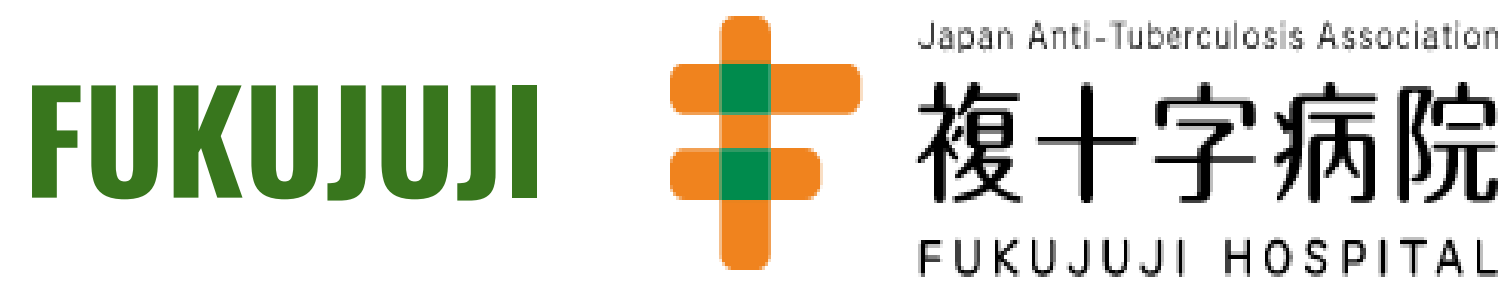


多くの武蔵野うどんの名店が点在

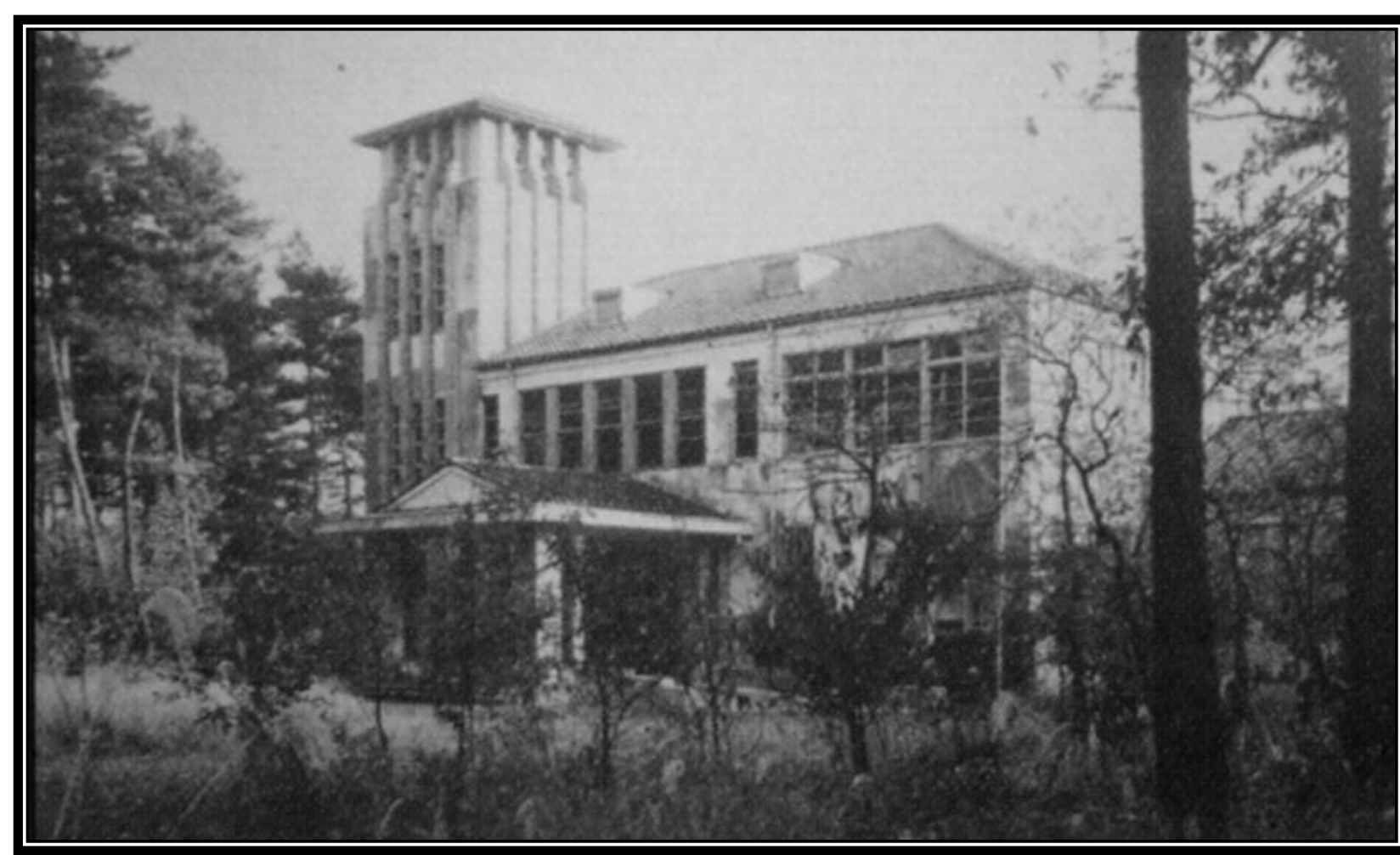


おすすめは『本格手打ちうどん かんたろう』
昔ながらのコシが強い塩味の武蔵野うどん！塩味が噛みほぐれ小麦の弾力が出て歯ごたえが最高級。JR武蔵野線 / 東所沢駅 徒歩11分 定休日：毎週月曜日

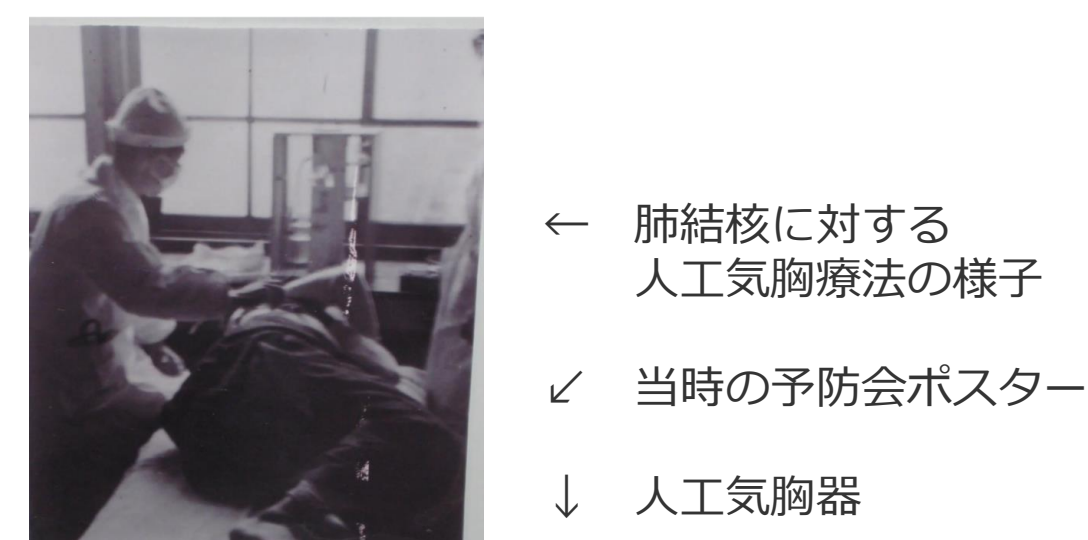
『小糸うどん』
西武池袋線【清瀬駅】徒歩5分 清瀬駅から359m 10:30~12:00 定休日：第2火曜日



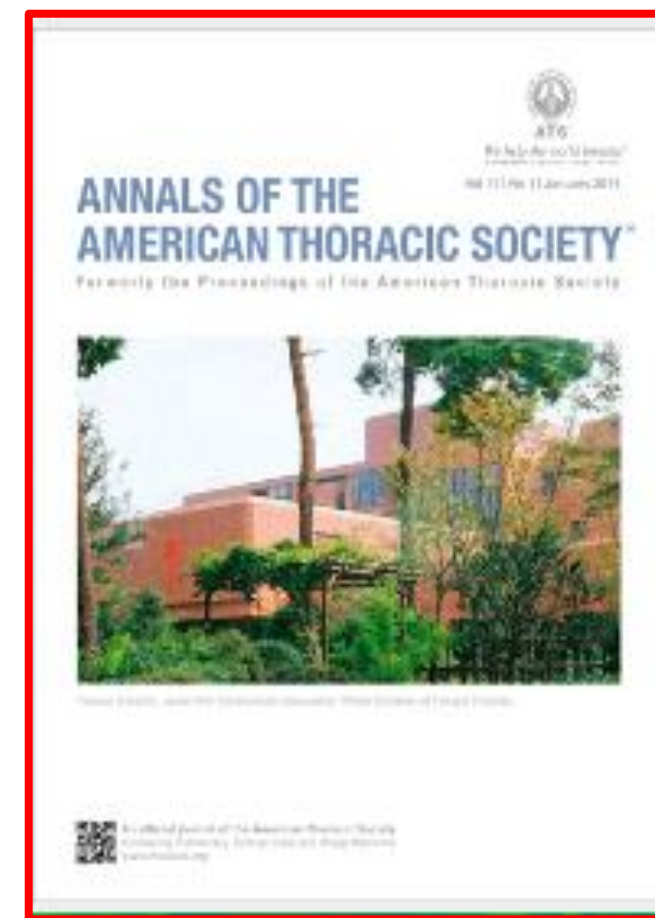
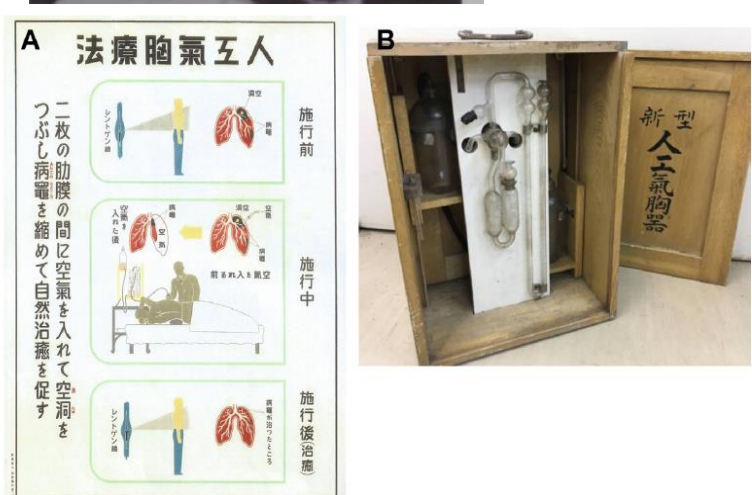
元結核研究所付属療養所→→



昭和初期の結研附属療養所・病院

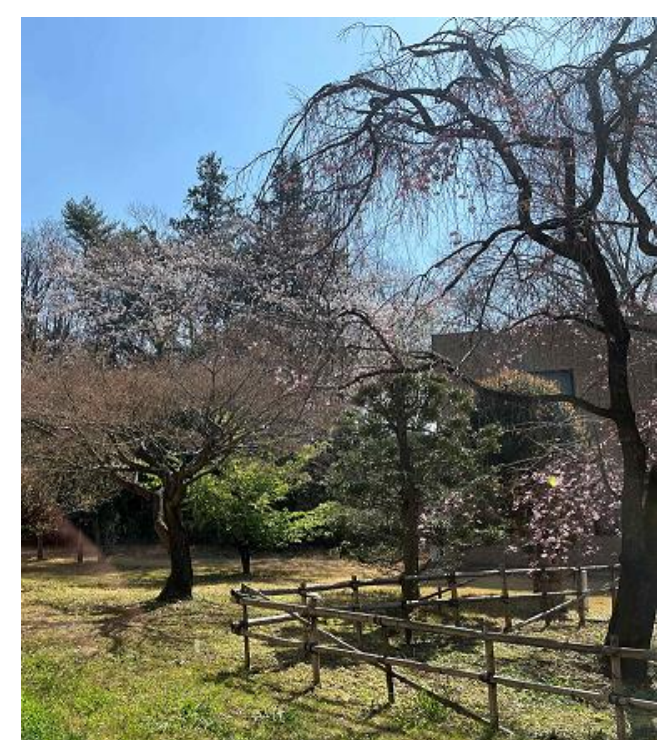


← 肺結核に対する人工気胸療法の様子
✓ 当時の予防会ポスター
↓ 人工気胸器



専門外来

- 患切れ外来
- 喉痛・血管造影検査外来
- 間質性肺炎（肺線維症）外来
- 非結核性抗酸菌症・気管支拡張症専門外来
- 肺切除外来
- 睡眠時呼吸器障害（SAS）外来
- 喘息外来



現在の複十字病院

多彩なバックグラウンドの患者・医師が全国から 呼吸器専門治療という同じ目的を持って集まる病院です！

呼吸器外科専門研修基幹施設、呼吸器疾患（結核含む）高度専門医療施設

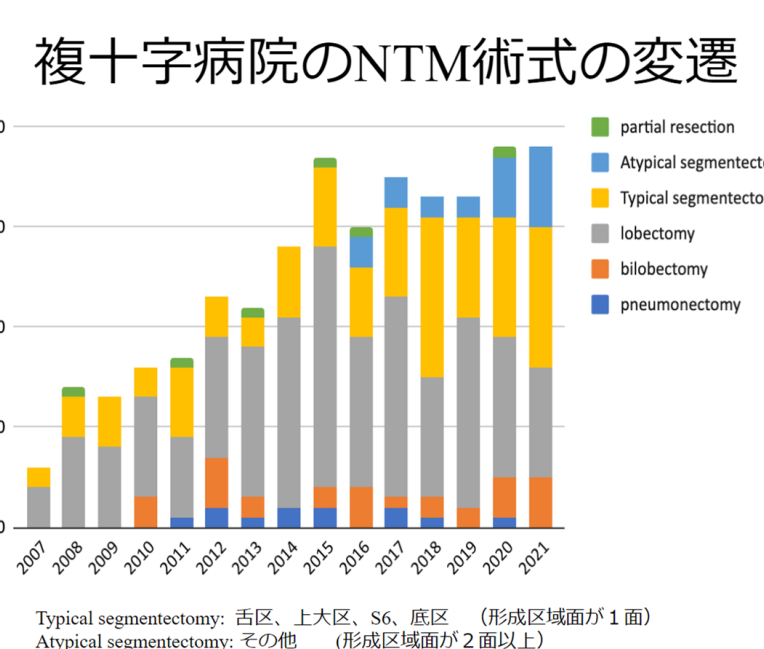


初代呼吸器外科部長 塩沢正俊先生（左）



当院呼吸器外科顧問 荒井他嘉司先生著書

当院呼吸器外科センター長 白石裕治先生
第251回 呼吸器学会関東地方会会長挨拶



もちろん肺癌治療も、頑張ってますよ！
呼吸器疾患治療に惹かれる方、どこからでも
Welcome！！！！



複十字病院呼吸器外科も4大学（東北、群馬、滋賀、慈恵）の混成チームです！

複十字の由来



複十字（Double-Barred Cross）は、9世紀頃、あるキリスト教派の象徴として使われていました。その後、第1回十字軍の指揮官ローレーヌ公がこれを楯の紋章にして戦ったことからローレーヌ十字とも呼ばれ、平和と希望の象徴となりました。

1902年ベルリンでの第1回国際結核会議で、複十字を結核予防運動の世界共通のシンボルマークとすることが決定され、以来世界中で使われてきました。複十字のマークは、シール・出版物・レントゲン車などに使われています。

各国で規格に多少の違いがあるのは、会議でそこまで決めていなかったという単純な理由からです。

呼吸器を専門とする医師総勢約30人はなんと！25以上の異なる大学医局出身!!
（呼吸器内科・外科,麻酔,放射線（診断・IVR・治療）,病理医,緩和ケア,呼吸器リハなど）

一方患者さん達も（昔は結核療法・治療のために）、今は肺非結核性抗酸菌（NTM; nontuberculous mycobacterium）症や慢性膿胸などの難治性呼吸器疾患の治療のために全国から当院にみえています。